



LINDENBERG ANLAGEN



Container Aggregate

Lindenberg-Anlagen GmbH



Container Aggregate

Container Aggregate



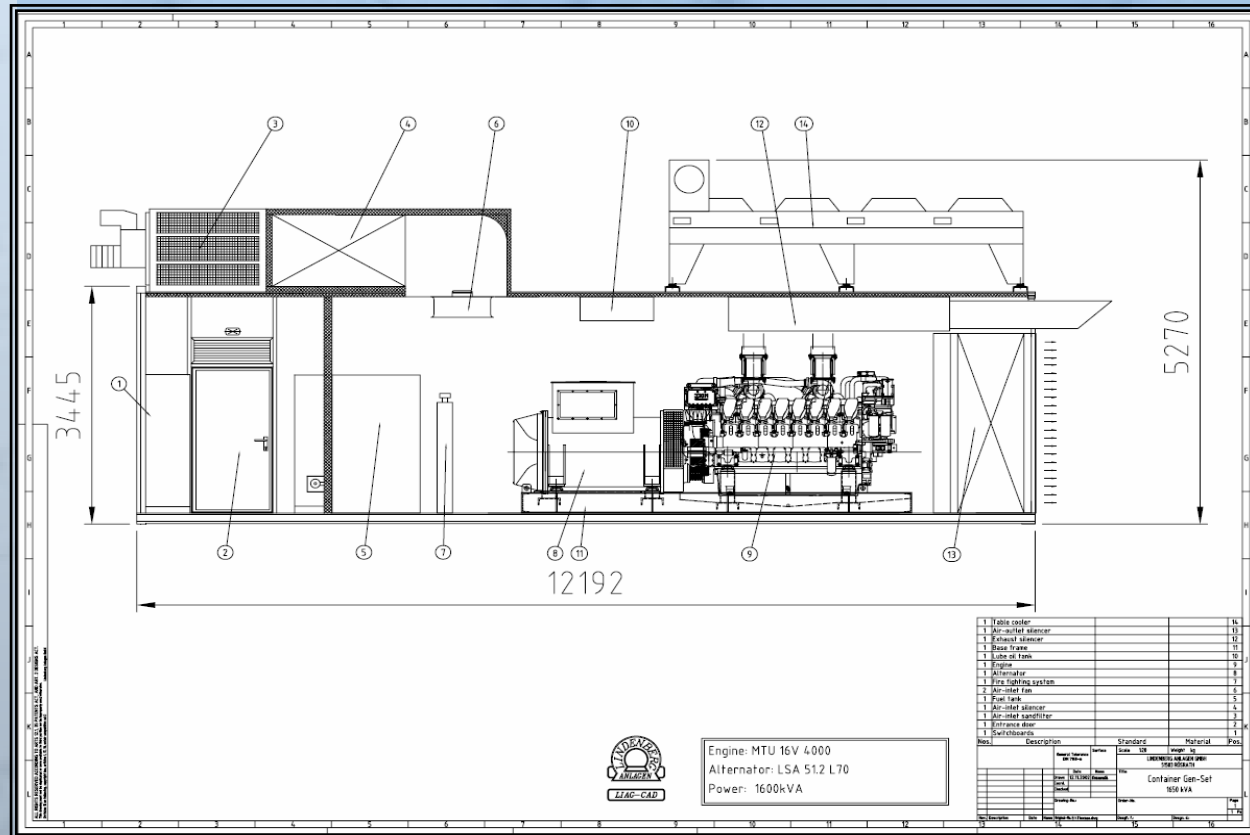
Container-Aggregat mit MTU 16V 4000 Motor für Notstrom- und Netzersatzanwendungen

Container Aggregate



Container-Aggregat mit MTU 16V 4000 Motor für Notstrom- und Netzersatzanwendungen

Container Aggregate



Container-Aggregat mit MTU 16V 4000 Motor für Notstrom- und Netzersatzanwendungen

Container Aggregate



Container-Gas Gensets 2 x 1,2 MW (Waukesha) für Wintershall
Stromversorgung für Ölfeld in Libyen

Container Aggregate



Containeraggregat Deutz BV12M 628, 3500 kVA
Container (L x B x H : 20 m x 3,5 x 4,5 m, Gewicht 50 t)

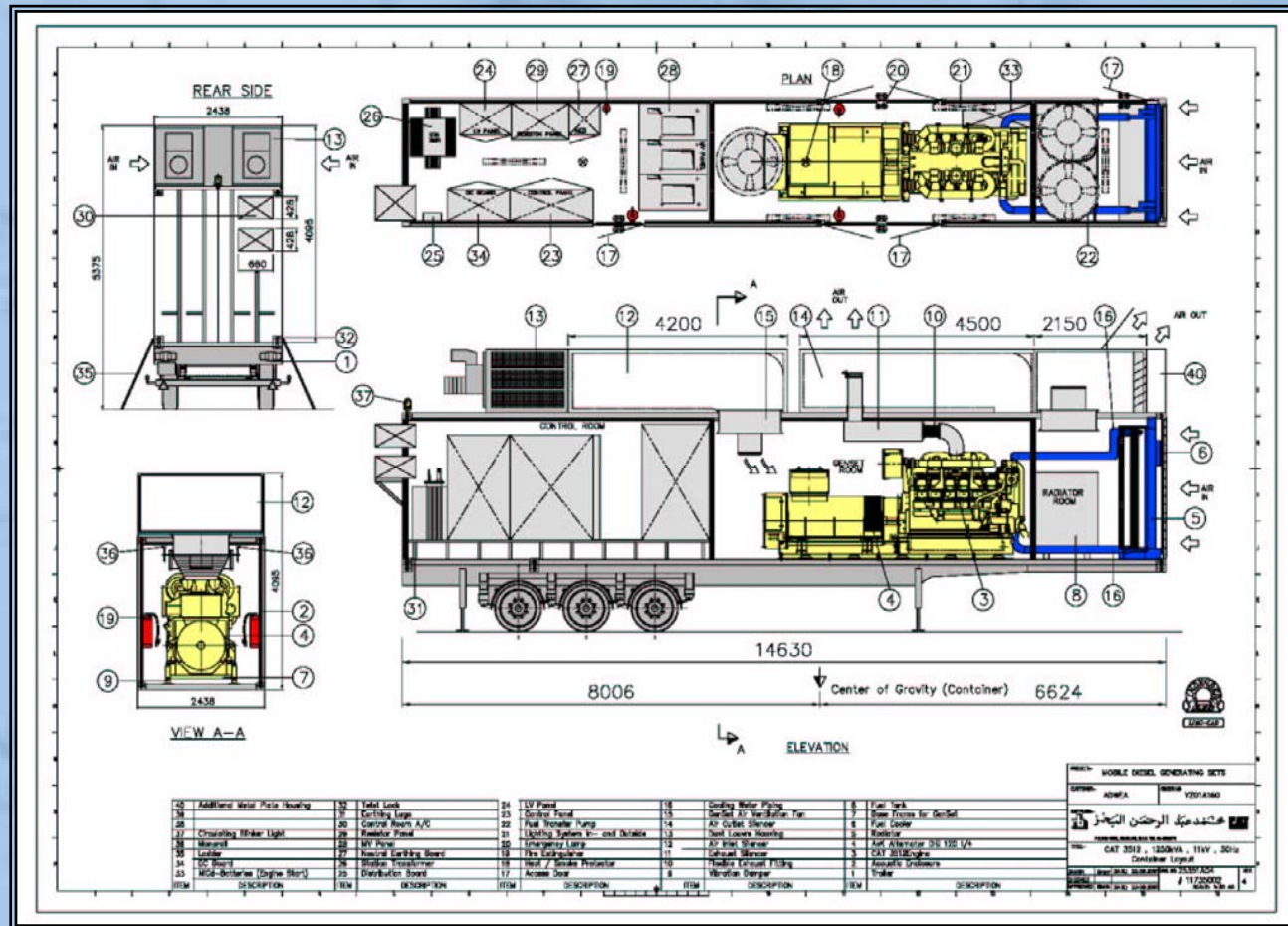
Container Aggregate



Spezial-Anwendungen:
Mobile-Container



Container Aggregate

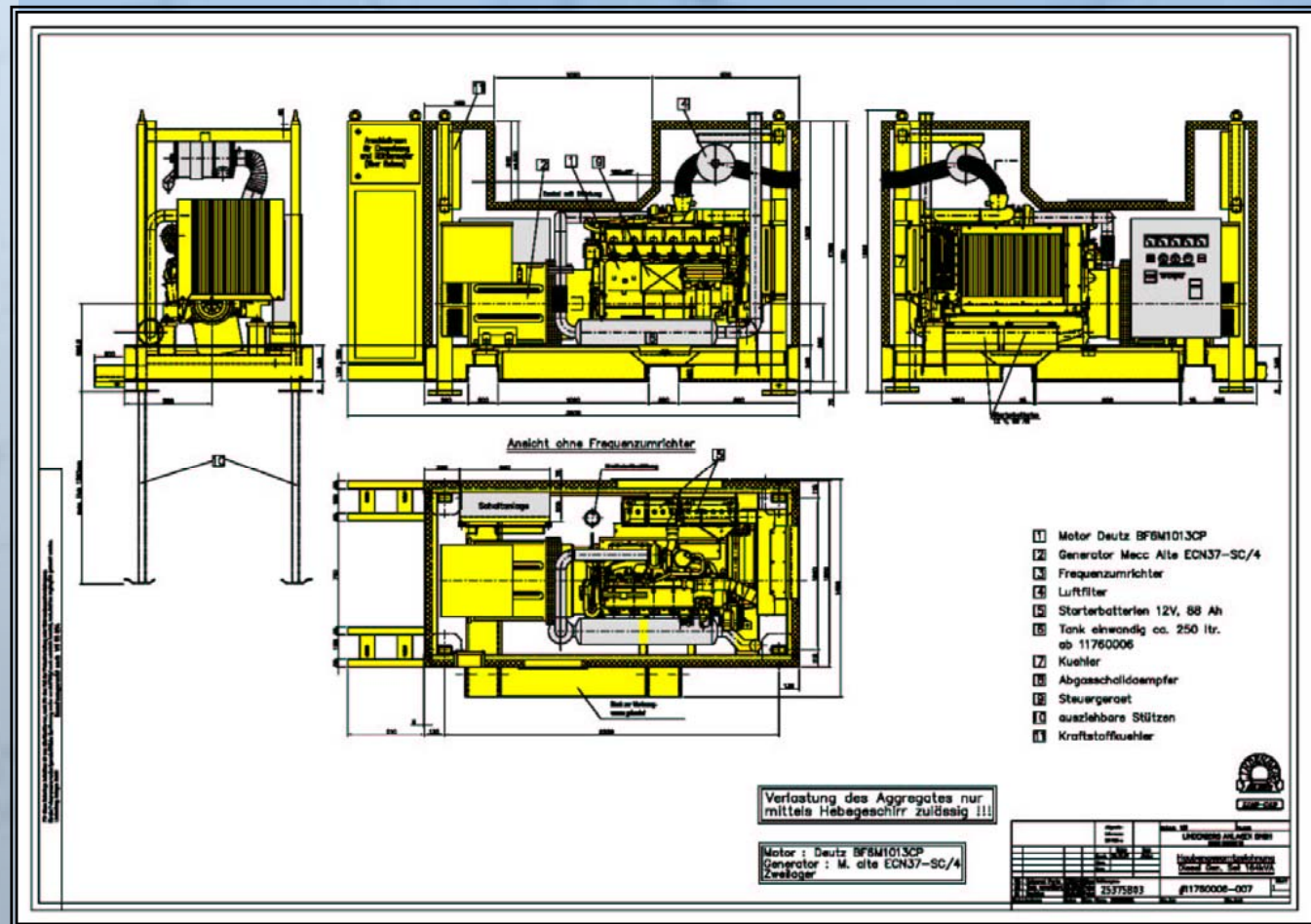


Spezial Aggregate



Schallgeschütztes Gen-Set für Mobilkran

Spezial Aggregate



Lindenberg-Anlagen GmbH



Vielen Dank für Ihre Aufmerksamkeit

